



**ЗАВОД ЗЛАТОУСТОВСКИХ
МЕТАЛЛОКОНСТРУКЦИЙ**
ОБЩЕСТВО С ОГРАНИЧЕННОЙ ОТВЕТСТВЕННОСТЬЮ



456207, Россия, Челябинская обл.,
г. Златоуст, ул. 2-я Закаменская, 23.
Тел.:(3513)64-02-09, факс: (3513)67-39-00
E-mail: mail@zzmk.ru
Сайт: www.zzmk.ru



ЗАВОД ЗЛАТОУСТОВСКИХ МЕТАЛЛОКОНСТРУКЦИЙ

ОБЩЕСТВО С ОГРАНИЧЕННОЙ ОТВЕТСТВЕННОСТЬЮ



Златоустовский завод металлоконструкций был основан 23 декабря 1936 года. За время своего существования завод постоянно находился и находится в стадии модернизации и совершенствования оборудования. Завод прошел ряд организационно-юридических преобразований и с 2012 года работает на рынке как ООО «ЗЗМК».

ООО «ЗЗМК» специализируется на производстве строительных металлоконструкций для объектов промышленного и гражданского строительства.

Производственная мощность предприятия составляет около 10 000 – 12 000 тн., но проводимая модернизация позволит увеличить мощность до 15 000-18 000 тн. металлоконструкций в год.

Работники предприятия имеют высокий профессиональный уровень, подтвержденный:

- Национальным агентством контроля и сварки (НАКС) (1-ый, 3-ий уровни).
- Квалификационным уровнем в СРО-П-123/12-А0627.
- Квалификационным сертификатом по Staad. Pro.
- Квалификационным сертификатом по autodesk robot structural analysis.
- Квалификационным удостоверением по программе «конструктивные решения» ГОУ ВПО «ЮУРГУ»

-Квалификационным удостоверением по программе «объемно-планировочные и конструктивные решения» ФГОУ ВПО «Питерский ГУ путей сообщения». Технологии автоматической сварки под флюсом и механизированной полуавтоматической сварки аттестованы в НАКС.

Система менеджмента качества ООО «ЗЗМК» отвечает требованиям международного стандарта ISO 9001:2008 сертифицирована по системе TUV NORD CERT.

На всю выпускаемую продукцию согласно ГОСТ 23118-2012 выдается документ о качестве.



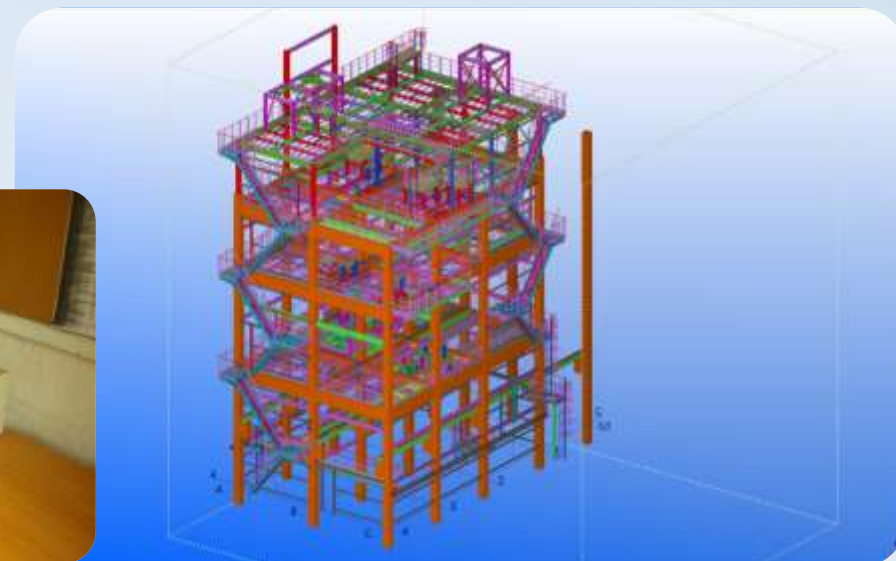
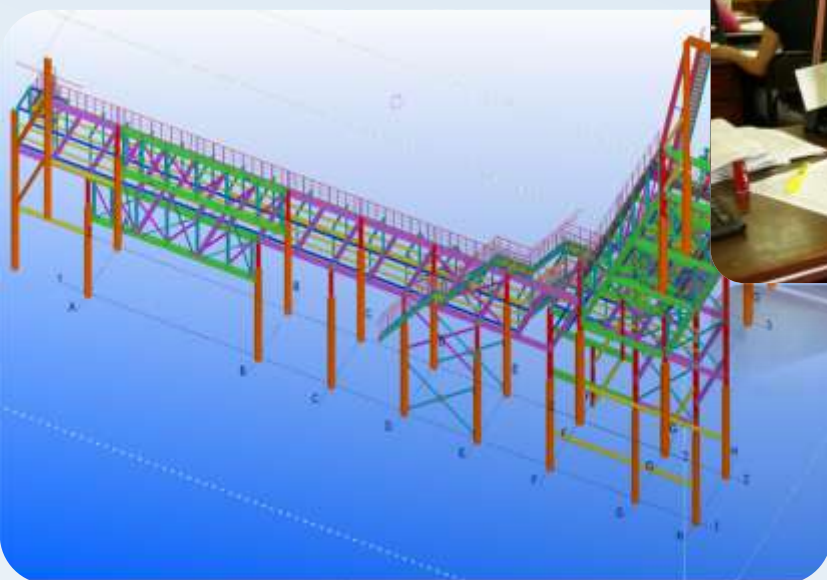


ПРОЕКТНО-КОНСТРУКТОРСКАЯ СЛУЖБА при наличии новейших программных продуктов таких как «**ТЕКЛА STRUCTURES**», «**ING +**» и «**MICROFE 2014 STEEL**», проводит статические расчеты, а также проектирует здания и сооружения различного назначения (раздел КМ), разрабатывает документацию стадии КМД.

Используемое программное обеспечение позволяет создавать подробные трехмерные модели объектов, изготавливать точные чертежи, с учетом индивидуальных требований клиентов, повышать качество, скорость и эффективность проектирования.

Выдача заданий на рабочие центры производится автоматически: после построения модели в **ТЕКЛА**, в **STEEL PROJECT** производится раскрой позиций, откуда данные автоматически поступают на станки. После завершения обработки позиции, сообщение об исполнении задания автоматически со станков поступает на **STEEL PROJECT**.

Кроме того, построение трехмерных моделей позволяет выявить все недостатки исходной проектной документации КМ и *гарантирует 100% собираемость конструкций на монтаже.*





Первый этап. Модернизация участка заготовки

В сентябре 2013г. Закончился первый этап программы модернизации ООО «ЗЗМК» - завершена коренная перестройка заготовительного участка.

Установка трех новых рабочих центров позволяет вести работы по автоматизированию процессов раскроя металлопроката, значительно увеличить производительность, и при этом повысить качество и точность обработки деталей из всего спектра сортового и листового металлопроката, в том числе длиной до 18м.

Помимо обработки, оборудование позволяет маркировать детали давлением либо гравировкой, а также производить разметку под дальнейшую сборку.



□ Линия по обработке сортового проката 601 DDB.
Основные составляющие: сверлильный узел и распиловочный узел, с ЧПУ



□ Машина FICER модель 1201DE – автоматическая одношпиндельная установка для сверления отверстий (включая глухие) в строительных профилях, двутавровой балке, швеллерах, трубах квадратного и прямоугольного сечения, с ЧПУ



□ Машина FICER модель P83, P113E – для пробивки, сверления отверстий в листах из стали строительных марок, с ЧПУ





Второй этап Программы модернизации

В мае 2015 г. завершен **Второй этап** Программы модернизации ООО "ЗМК", который осуществлялся с декабря 2014 г. Для увеличения производительности заготовительного участка в 1,5-2 раза, машина плазменной резки и установка термической резки оборудованы дополнительными порталами.



□ **УСТАНОВКА ПЛАЗМЕННОЙ РЕЗКИ HYPERFORMANCE PLASMA HPR260 (АВТОМАТИЧЕСКАЯ СИСТЕМА ГАЗА)** - обеспечивает максимально высокую производительность благодаря сочетанию таких преимуществ, как высокие скорости резки, короткие производственные циклы, быстрая смена режимов и высокая надежность.

□ **МАШИНА ТЕРМИЧЕСКОЙ РЕЗКИ HW-HG4001** - для фигурного раскроя листового металлопроката

□ **ГАЗОРЕЗАТЕЛЬНАЯ МАШИНА CG1-100** - для прямолинейных резов листового металла толщиной более 5мм, а также для вырезания кругов, нарезания фаски, в том числе V-образной.

С целью увеличения производительности участка сборо-сварки, для стана сварной балки установлен дополнительный стапель; станок для правки грибовидности сварной балки оснащен дополнительным оборудованием.



□ **СТАН ДЛЯ ИЗГОТОВЛЕНИЯ СВАРНОЙ БАЛКИ ПОСТОЯННОГО И ПЕРЕМЕННОГО СЕЧЕНИЙ**



Третий этап Программы модернизации

В июне 2015 г. начался Третий этап модернизации, в ходе которого: установлена камера пескоструйной очистки крупногабаритных металлоконструкций, будет введен четырехвалковый листогибочный стан с возможностью вальцовки листа до 28 мм.

Новое оборудование позволило существенно увеличить производительность труда за счет автоматизации процессов на этапе заготовки, повысить точность и качества продукции, а также расширить технологические возможности – исполнение групп отверстий с высокой точностью и освоить новые виды продукции, содержащие вальцованные элементы из листа толщиной до 28 мм.: колодцы, бункеры, дефлекторы.

УСТАНОВКА ОЧИСТНАЯ ДРОБЕМЁТНАЯ НР 8018-8 - оборудование производит обстрел поверхности помещенного туда материала мощными ударами дроби, и таким образом очищает ее от загрязнений и ржавчины, окалины от сварки и окисления, чем придает поверхности относительно грубый равномерный распределенный металлический блеск.



Камера пескоструйной очистки крупногабаритных металлоконструкций

УСТАНОВКА ОЧИСТНАЯ ДРОБЕМЁТНАЯ МОД.24587 С ФИЛЬТРАМИ - для очистки от окалины и ржавчины листового и профильного проката из черных металлов.





Четвертый этап Программы модернизации

С ноября 2015 г. до 2016 г. осуществлялся 4 этап модернизации основного производства – организация дополнительных площадок участков сборо-сварки и окраски.

На месте бывшего ТЭСу организованы новые сварочные посты в количестве 10 единиц, оборудованные сварочными аппаратами **Origo Mig 5004i** с водяным охлаждением **Origo Feed 3004w Ma24 Encl.** В том же помещении установлена машина с ЧПУ **Ficper 1201 DE** для сверления профиля, дробемет ДПУ **05x2.1-6** и пила **MEBAsteel 1250DG.**



Для измерения с высочайшей точностью на сверхбольших расстояниях, высокоточного измерения крупногабаритных конструкций, а также для проведения виртуальных контрольных сборок производство оснащено портативной измерительной системой - лазерным трекером **Leica Absolute Tracker AT402**



На месте бывшего холодного склада металла организован участок для окраски и нанесения огнезащитных покрытий

Приобретено и запущено оборудование для приварки стад-болтов **ELOTOP 3010** с пистолетом **K26**





ЛЕНТОЧНО ПИЛЬНЫЙ СТАНОК КОМПАНИИ "МЕР" - SHARK 420S - позволяющие резать полнотельные заготовки, трубы, профили различных форм, из металлов и сплавов, до 6000мм. Предусмотрены: резка заготовок поштучно и в пакетах; резка под различными углами. Эти станки обеспечивают высокую геометрическую точность резки и чистоту распиливаемой поверхности.



СТАНОК ЛЕНТОЧНО - ПИЛЬНЫЙ ВЕНРИНГЕР НВР 800-1340G - резка на постоянные длины и пиление под углами в автоматическом режиме. Длина однократной подачи до 3000 мм.





СБОРКА МЕТАЛЛОКОНСТРУКЦИЙ



ЦЕХ ИЗГОТОВЛЕНИЯ КОНСТРУКЦИЙ (КОНТРОЛЬНЫЕ СБОРКИ)



СВАРОЧНОЕ ОБОРУДОВАНИЕ PHOENIX



АППАРАТ СВАРОЧНЫЙ TAURUS 451 DW SYNERGIC





**ЗАВОД ЗЛАТОУСТОВСКИХ
МЕТАЛЛОКОНСТРУКЦИЙ**
ОБЩЕСТВО С ОГРАНИЧЕННОЙ ОТВЕТСТВЕННОСТЬЮ



**МОДЕРНИЗАЦИЯ ПРЕДПРИЯТИЯ.
СТРОИТЕЛЬСТВО СОБСТВЕННОЙ БЛОЧНОЙ ГАЗОВОЙ КОТЕЛЬНОЙ МОЩНОСТЬЮ 7,0 МВТ.
ЗАПУСК В ЭКСПЛУАТАЦИЮ – 7 НОЯБРЯ 2017Г**





ЦЕХ ОКРАСКИ ПРОДУКЦИИ



СКЛАД ХРАНЕНИЯ И ОТГРУЗКИ ГОТОВОЙ ПРОДУКЦИИ



ТЁПЛЫЙ СКЛАД МЕТАЛЛА





Выпускаемая продукция:

Строительные металлоконструкции, каркасы зданий.

1) *Производственного назначения:* производственные корпуса и цеха, здания насосных, помещения переработки нефти и газа, учебно-производственные здания, ремонтно-механические мастерские, котельные, главные корпуса и здания инфраструктуры газотурбинных электрических станций, помещения водоснабжения и очистки, складские комплексы и помещения, логистические центры и разгрузочные терминалы, пожарные депо, контрольно-пропускные и диспетчерские пункты, объекты для сельского хозяйства, животноводства и птицеводства, а также пищевой промышленности.

АГЛОФАБРИКА №2 ОАО МЕЧЕЛ,
Г. ЧЕЛЯБИНСК



СКЛАД ГОТОВОЙ ПРОДУКЦИИ, КОНЦЕРН
КАЛИНА, Г. ЕКАТЕРИНБУРГ



ЦЕХ ГНУТЫХ ОТВОРОТОВ ЧТПЗ, Г.
ЧЕЛЯБИНСК



ЦЕХ ПО ПРОИЗВОДСТВУ ЗАПОРНОЙ
АРМАТУРЫ ООО «ГУСАР», Г. ГУСЬ-
ХРУСТАЛЬНЫЙ



ЗАВОД «ПРОМПЛИТА», Г. УФА.





НЕФТЕПЕРЕРАБАТЫВАЮЩИЙ ЗАВОД, КОМПРЕССОРНАЯ №2, Г. АТЫРАУ



РММ ОАО «СНГ», Г. СУРГУТ



ОАО СНГ, КНС НИЖНЕЕ-СОРТЫМСКОЕ МЕСТОРОЖДЕНИЕ





2) *Общественного и административно-бытового назначения:* магазины, торговые центры и павильоны, теплые автостоянки и автотехцентры, физкультурно-оздоровительные комплексы и крытые ледовые арены, авиаангары и здания аэропортов, авто- и жд. вокзалы, гостиницы, общежития, школы и детские сады и пр.

ЛЕДОВЫЙ ДВОРЕЦ «УРАЛЬСКАЯ МОЛНИЯ», Г.ЧЕЛЯБИНСК



ЦЕНТР ОЛИМПИЙСКОЙ ПОДГОТОВКИ ВОДНЫХ ВИДОВ СПОРТА УРАЛОЧКА, Г. ЗЛАТОУСТ



ФОК, БАШКИРИЯ





2) *Общественного и административно-бытового назначения:* магазины, торговые центры и павильоны, теплые автостоянки и автотехцентры, физкультурно-оздоровительные комплексы и крытые ледовые арены, авиаангары и здания аэропортов, авто- и жд. вокзалы, гостиницы, общежития, школы и детские сады и пр.

АНГАР ДЛЯ ДВУХ САМОЛЁТОВ, АЭРОПОРТ
ТАЛАКАН



«ТОУОТА ЦЕНТР», Г. ПЕРМЬ



«HONDA ЦЕНТР», Г. ПЕРМЬ



АЭРОПОРТ ПУЛКОВО



3. Сооружения:

эстакады и этажерки, факельные установки, опоры под оборудование и под емкости, путепроводы, навесы, лестничные башни и переходы, осветительные мачты, площадки обслуживания и ремонта техники и пр.

АЧИМСКОЕ ОТЛОЖЕНИЕ УРЕНГОЙСКОГО МЕСТОРОЖДЕНИЯ,
КОРПУС ТЕХНОЛОГИЧЕСКИЙ. АРКТИКГАЗ. ОБЪЕМ 2250 Т. ТОНН.

КОМПЛЕКС НЕФТЕПЕРЕРАБАТЫВАЮЩИХ И
НЕФТЕХИМИЧЕСКИХ ЗАВОДОВ, Г.НИЖНЕКАМСК



ЭСТАКАДЫ СКЛАДА ЦЕМЕНТНОГО ЗАВОДА, Г. ТЮМЕНЬ

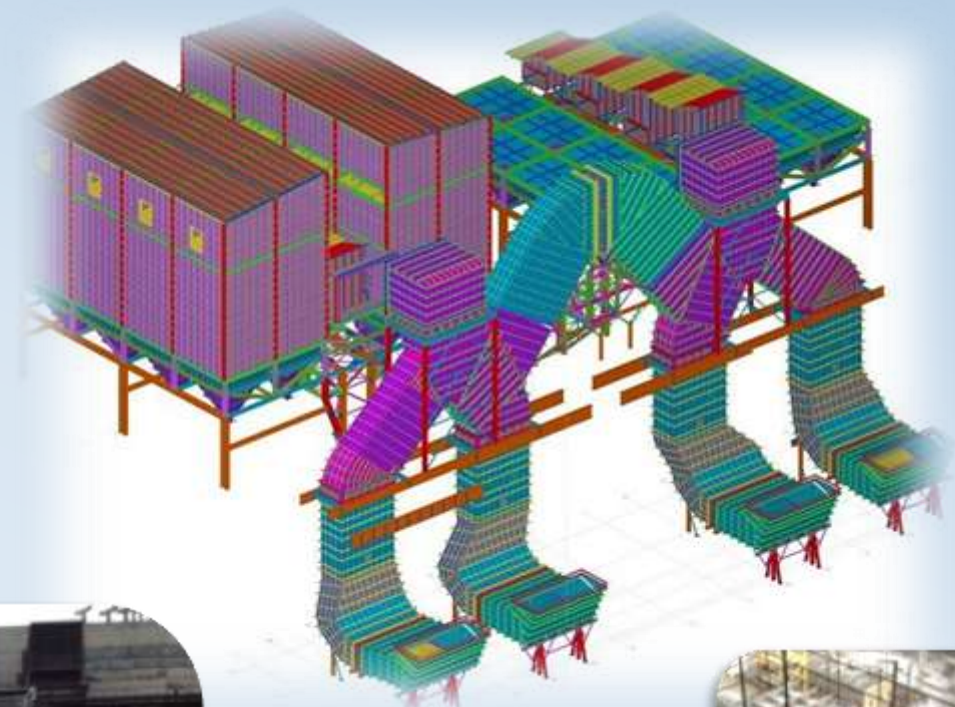




ЮРХАРОВСКОЕ НГКМ



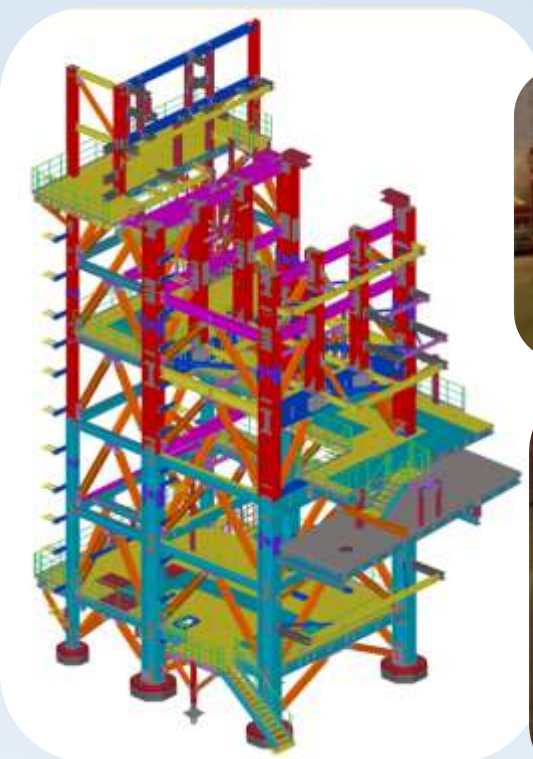
РЕФТИНСКАЯ ГРЭС





МНОГОФУНКЦИОНАЛЬНОЕ ЗДАНИЕ «ЛАХТА-ЦЕНТР»,
Г. САНКТ-ПЕТЕРБУРГ

ЯМАЛ СПГ, П. САБЕТТА

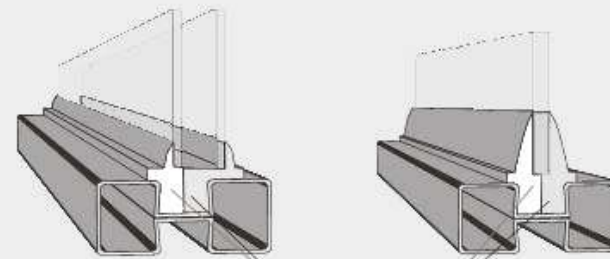


Оконные переплеты по альбому ООО «ЗМК» на основании серии 1.436.3-21:

- оконные переплеты по альбому, с доборными элементами (нащельники, сливы, притворы и пр.) и уплотнителями.

- ОГД – окно глухое с одинарным переплётом;
- ОТД – окно открывающееся с одинарным переплётом и механизмом открывания фрамуги;
- ОГР – окно глухое с отдельными переплётами;
- ОТР – окно открывающееся с отдельными переплётами и механизмом открывания фрамуги;
- ОЖД – окно с жалюзийной решёткой в одинарном переплёте.

Варианты остекления



Резиновый профиль

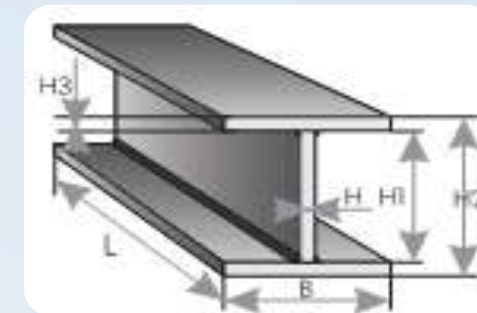
Резиновый профиль

Сварная балка для строительных конструкций

➤ равнополочная по ТУ-029-37868348-12



Название	Мера измерения	Размеры
Высота стенки балки	H ₁ , мм	200 - 1200
Длина балки	L, мм	6000 - 1500
Ширина полки балки	B, мм	200 - 600
Толщина стенки балки	H ₂ , мм	6 - 30
Толщина полки балки	H ₃ , мм	8 - 40





Прочие металлоконструкции и нестандартное оборудование:

- элементы каркасов зданий (колонны и ригели, в том числе переменного сечения, фермы и пр.) И фахверка
- ростверки
- подкрановые балки
- нестандартное оборудование (каркасы ванн и пр.)
- бункеры
- силосы
- металлоконструкции воздухогазоочистительных сооружений и фильтров.

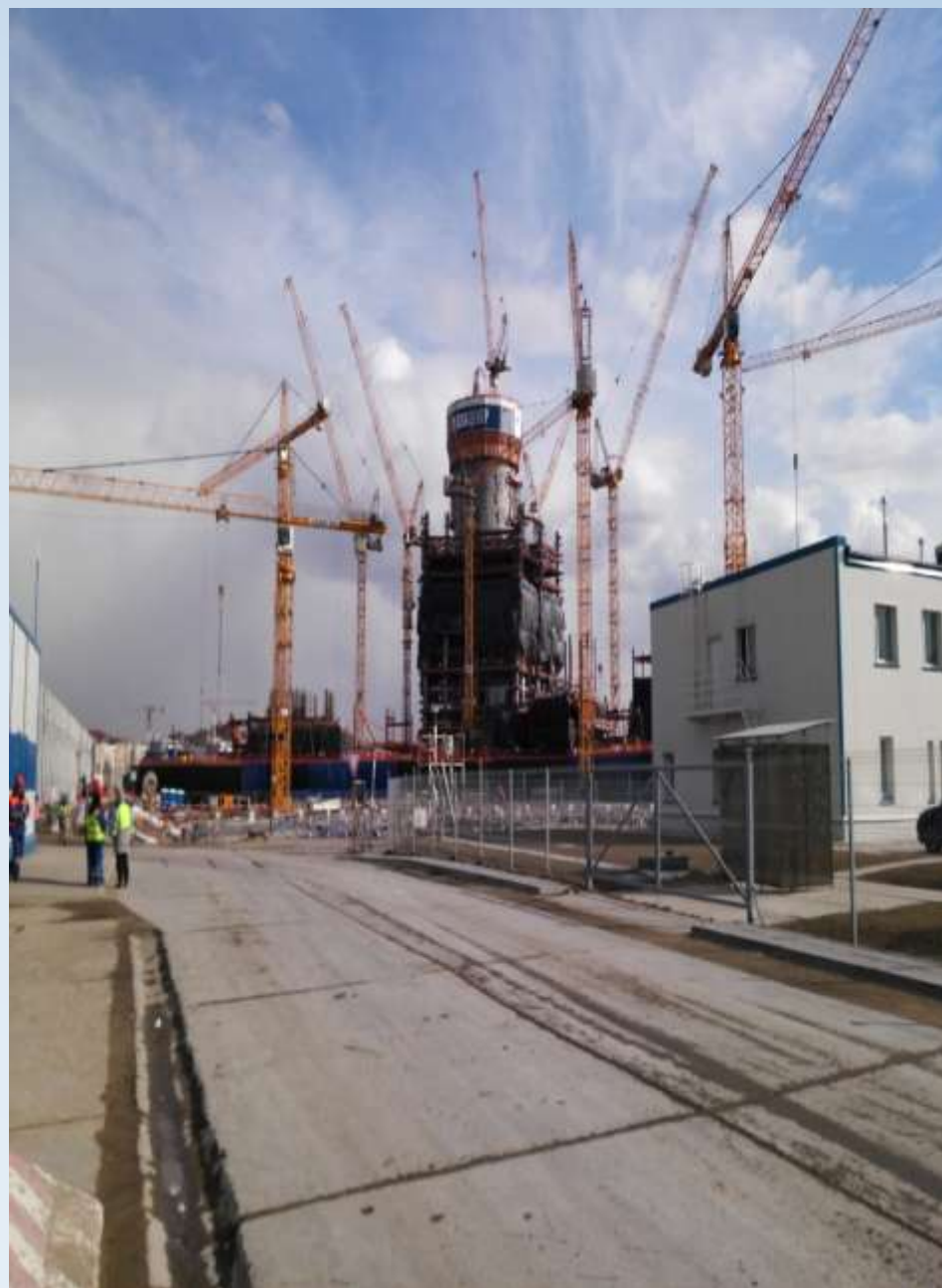
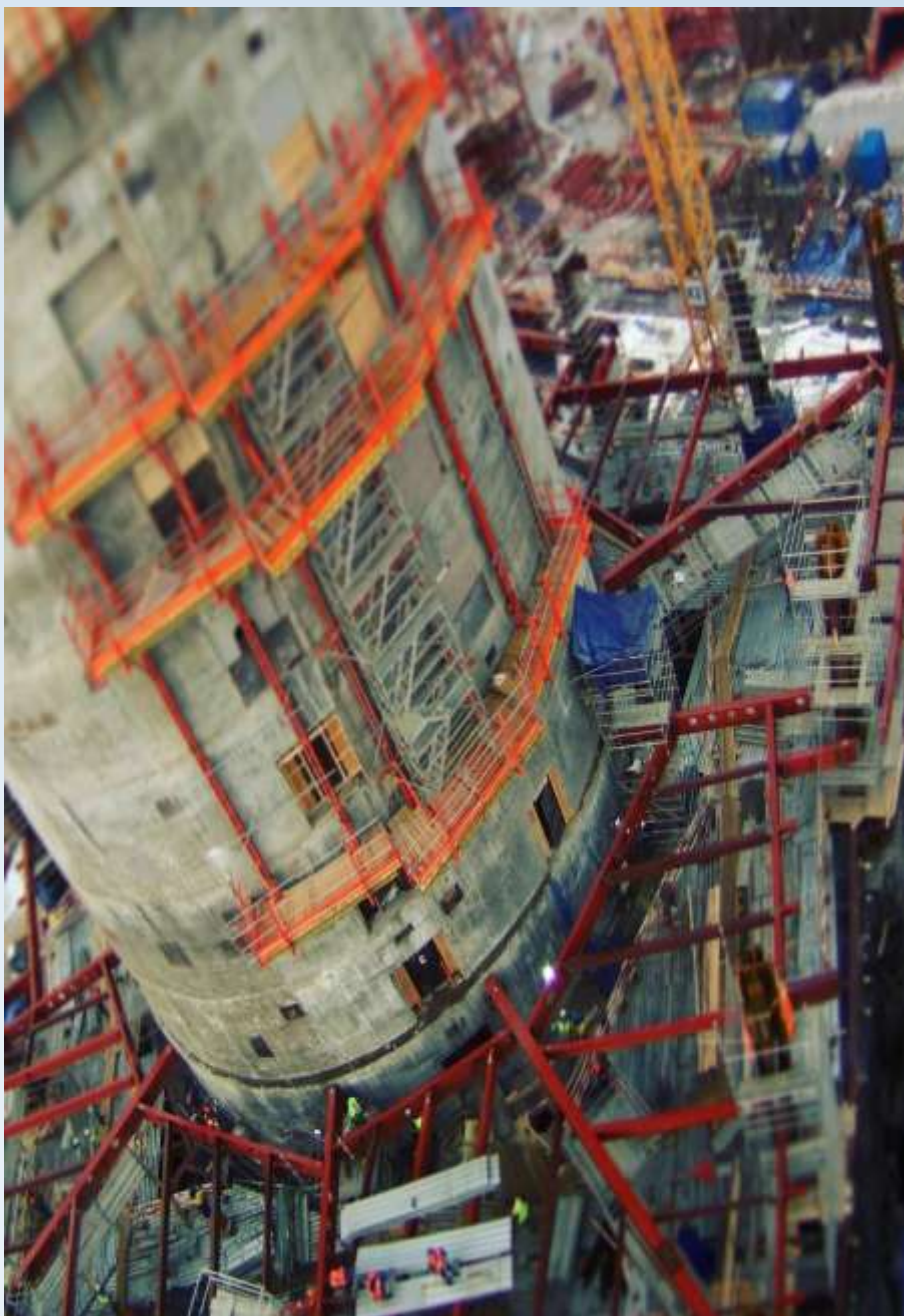




ЗАВОД ЗЛАТОУСТОВСКИХ
МЕТАЛЛОКОНСТРУКЦИЙ
ОБЩЕСТВО С ОГРАНИЧЕННОЙ ОТВЕТСТВЕННОСТЬЮ

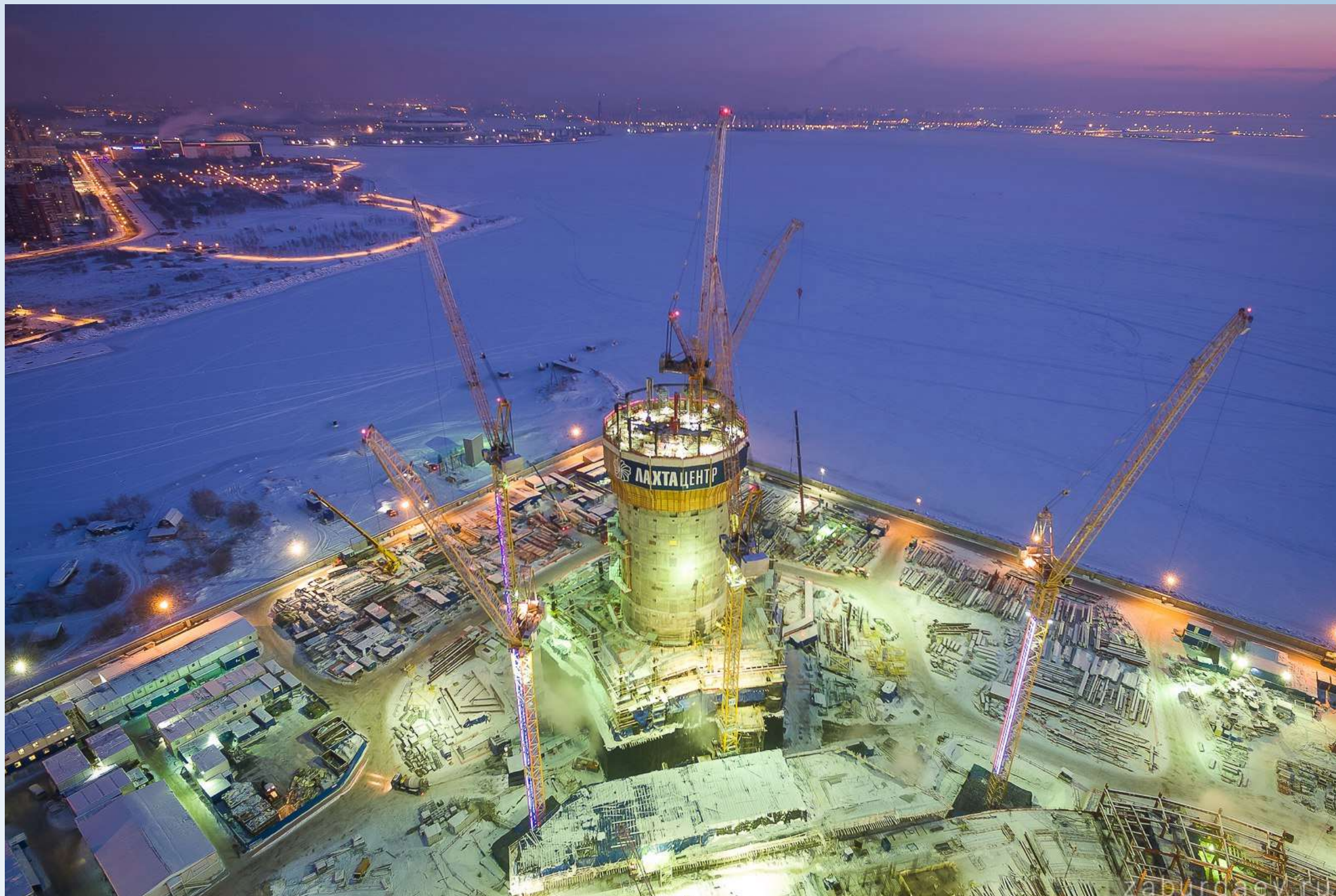


Строительство МФЦ «Лахта-центр» 2016-2017 г.г.





**ЗАВОД ЗЛАТОУСТОВСКИХ
МЕТАЛЛОКОНСТРУКЦИЙ**
ОБЩЕСТВО С ОГРАНИЧЕННОЙ ОТВЕТСТВЕННОСТЬЮ



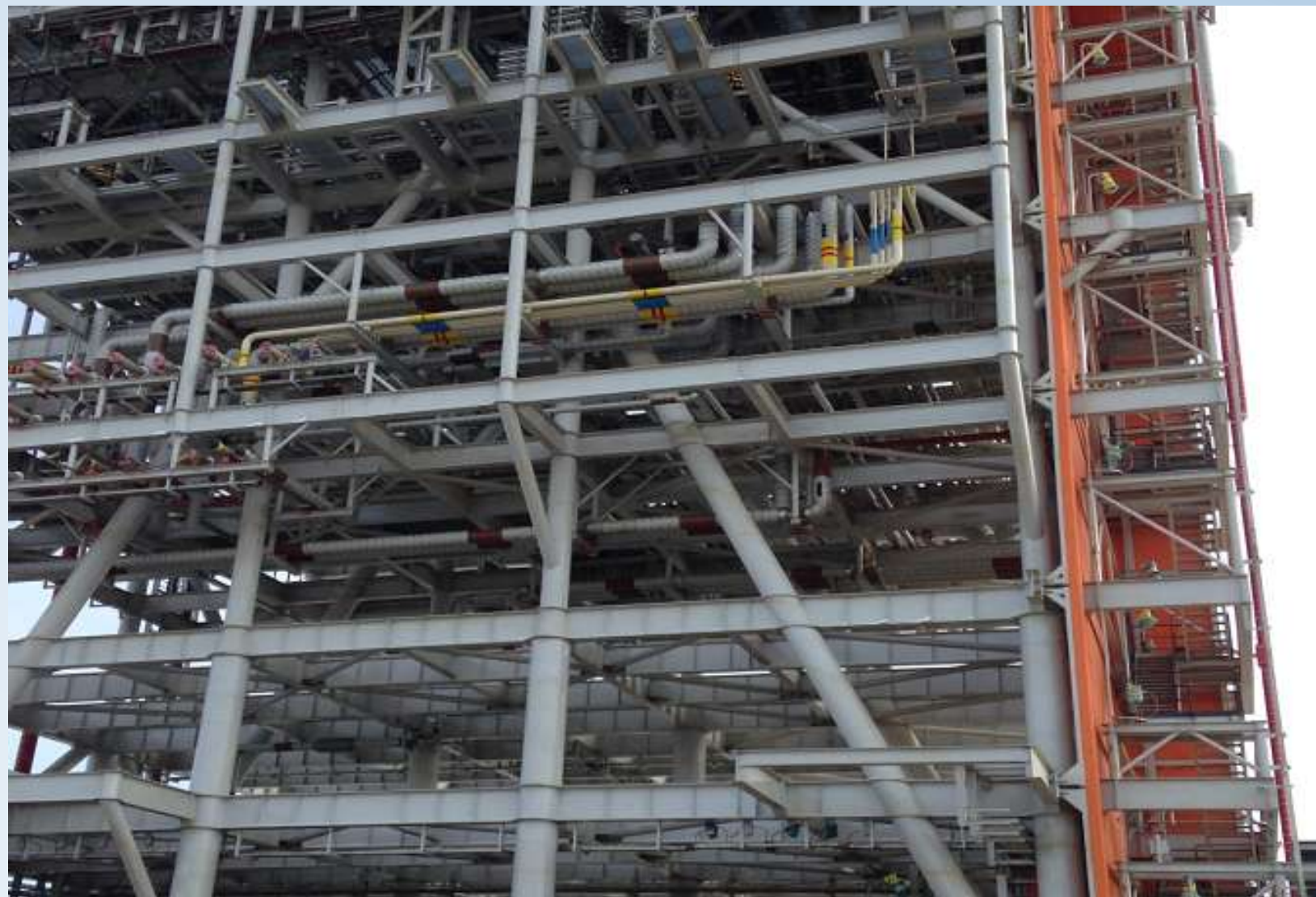


**ЗАВОД ЗЛАТОУСТОВСКИХ
МЕТАЛЛОКОНСТРУКЦИЙ**
ОБЩЕСТВО С ОГРАНИЧЕННОЙ ОТВЕТСТВЕННОСТЬЮ





Строительство объектов в п. Сабетта (п-ов ЯМАЛ) 2016-2017 г.г.





ЗАВОД ЗЛАТОУСТОВСКИХ
МЕТАЛЛОКОНСТРУКЦИЙ





ЗАВОД ЗЛАТОУСТОВСКИХ
МЕТАЛЛОКОНСТРУКЦИЙ



Установка ОЗХ. Основная внутрицеховая эстакада технологических трубопроводов площадки ЗапСиб-2.





ЗАВОД ЗЛАТОУСТОВСКИХ
МЕТАЛЛОКОНСТРУКЦИЙ





ЗАВОД ЗЛАТОУСТОВСКИХ
МЕТАЛЛОКОНСТРУКЦИЙ



Установка по производству
ЛПЭНП/ПЭВП мощностью 800 тыс. тонн
в год. Эстакада 30-РР-21. ЗапСиб-2





ЗАВОД ЗЛАТОУСТОВСКИХ
МЕТАЛЛОКОНСТРУКЦИЙ



Установка по производству ЛПЭНП/ПЭВП мощностью 800 тыс. тонн в год.
Установка получения этилена. ЗапСиб-2





ЗАВОД ЗЛАТОУСТОВСКИХ
МЕТАЛЛОКОНСТРУКЦИЙ



МНПЗ-ГАЗПРОМНЕФТЬ





ЗАВОД ЗЛАТОУСТОВСКИХ
МЕТАЛЛОКОНСТРУКЦИЙ

